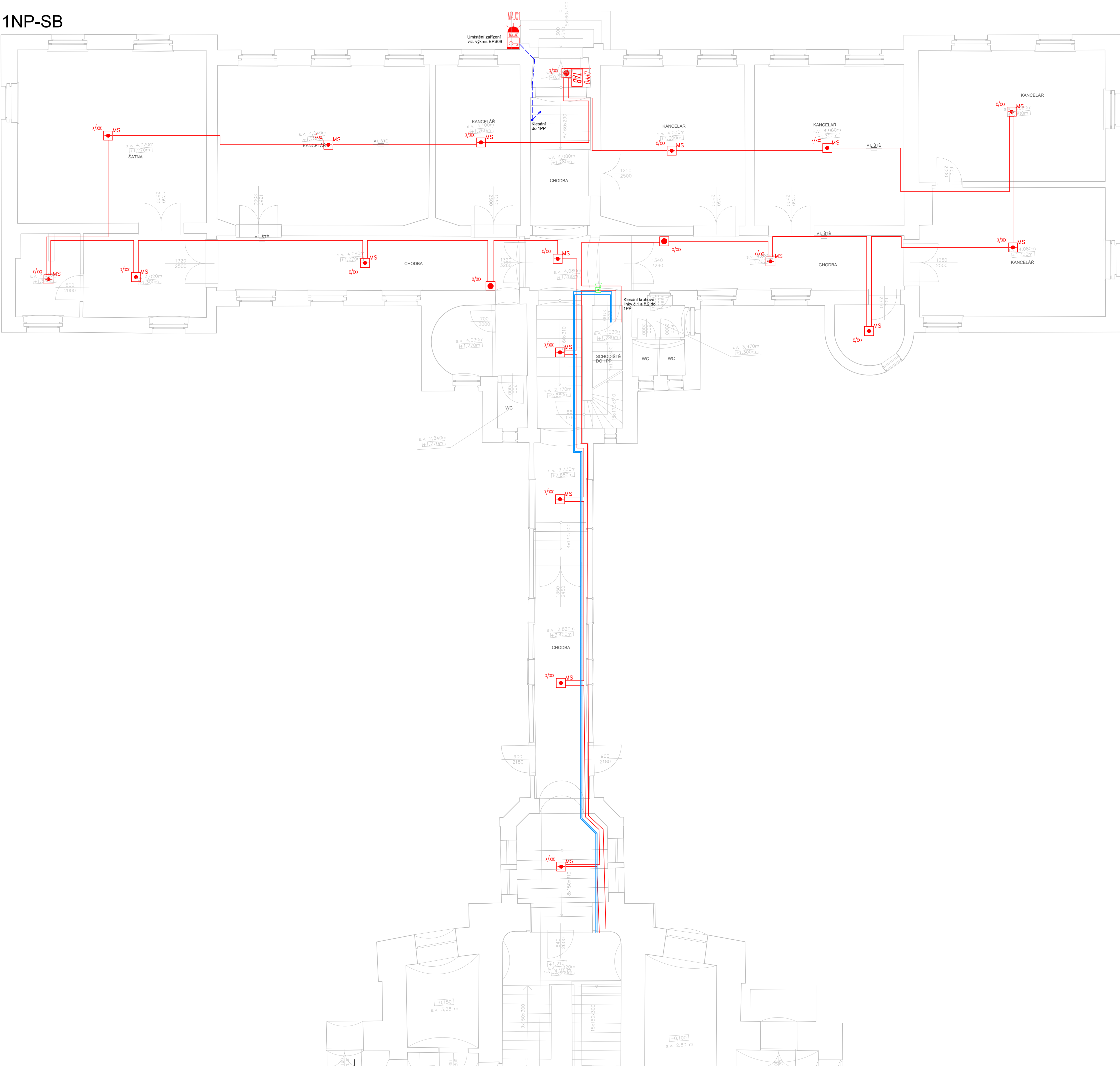


1NP-SB

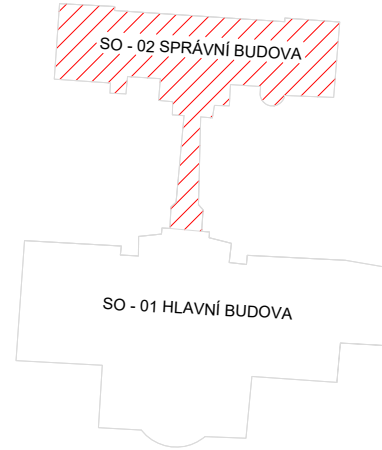


LEGENDA EPS

ZNAČKA	POPIS
	MULTISENZOROVÝ OPTICKO-TEPLOTNÍ HLÁSIČ S PATICÍ A ISOLÁTOREM, reakce na kouř a teplotu
	TLAČÍTKOVÝ HLÁSIČ červený, IP24 VČ. OCHRANNÉHO POLYKARBONÁTOVÉHO KRYTÍ
	OPPO (OBSLUŽNÝ PANEL POŽÁRNÍ OCHRANY)
	NAPÁJECÍ ZDROJ DLE EN54-4 VČ. AKU
	ZDP (ZAŘÍZENÍ DÁLKOVÉHO PŘENOSU)
	ÚSTŘEDNA EPS
	TABLO EPS (vřh 230x445x35mm)
	VSTUPNÉ VÝSTUPNÍ MODUL (1xVÝSTUP 230Vac, 2A /3xVSTUP)
	VSTUPNÉ VÝSTUPNÍ MODUL (2xVÝSTUP 230Vac, 2A/4xVSTUP)
	KABELOVÝ VÝVOD EPS
	KOVOVÁ KRABICE S POŽÁRNÍ FUNKČNOSTÍ, VE SHODĚ S NORMAMI 60439-1/2, IEC 439-1/2, ZP-27/2008
	POPLACHOVÁ SÍŘENA ČERVENÁ
	POPLACHOVÁ SÍŘENA ČERVENÁ ADRESNÁ
	ZÁBLESKOVÝ MAJÁK
	KTPO (KLÍČOVÝ TREZOR POŽÁRNÍ OCHRANY)
	KRUHOVÉ VEDENÍ č.1- HLÁSIČE, bezhalogenový kabel, BzCAS100, 1x2x0,8 - IEC 60332-3 (Pevně uložený BEZHALOGENOVÝ J-H(ST)H 1x2x0,8 BMK
	KRUHOVÉ VEDENÍ č.2- OVLÁDÁNÍ A SIGNALIZACE, S POŽÁRNÍ FUNKČNOSTÍ 45min, BzCAS100,dle ČSN 60331 MIN. 1cm POD OMITKOU NEBO PŘÍCHYTEK A SVAZKOVÝCH ÚCHYTŮ, KABEL PRAFlaGuard 1x2x0,8 (SI) E90
	TRASA PRO NÁPOJENÍ OVLÁDACÍHO TABLA, OPPO a KTPO S POŽÁRNÍ FUNKČNOSTÍ 45min, NÁPOJENÍ OVL. ZAŘ. TRASY DLE ČSN 73 0848, BzCAS100,dle ČSN 60331 MIMO PODHLED A V CHÚC ZÁSADNĚ POD OMITKOU, MIMO CHÚC NAD PODHLEDY POMOCÍ PŘÍCHYTEK
	TRASA KABELU S POŽÁRNÍ FUNKČNOSTÍ 30min, BzCAS100,dle ČSN 60331 PRAFlaDur 3x1,5 P30-R NÁPOJENÍ ÚSTŘEDNÝ EPS
	PRAFLASAFE 2x1,5
	Trasa vedení stoupání/klesání
	KRABICE NÁSTĚNNÁ PROPOJOVACÍ BEZ POŽÁRNÍ ODOLNOSTI
	Rozvaděč NN
	PŘÍDRŽNÝ MAGNET DVEŘÍ - POUZE KABELOVÁ PŘÍPRAVA

LEGENDA VEDENÍ A ZPŮSOB ULOŽENÍ

ve šlaku	v libě	v podlaží	na povrchu	na příchytkách	nad podhledem	parapetní kanál	polyhry	



	Synerga a.s. Sladkého 13 617 00 Brno +420 548 213 222		
PROJEKTANT	Synerga a.s., Sladkého 13, 617 00 Brno		
VEDOUcí PROJEKCE	-		e-mail:
VYPRACOVAL	Ing. Libor Lahodný		e-mail: lahodny.l@synerga.cz
KONTROLOVAL	-		e-mail:

	prspěvková organizace		
INVESTOR	Domov Božice, příspěvková organizace, Božice 188, 671 64 Božice, IČ: 456 71 877		
ZASTOUPENÝ	Mgr. Ing. Ivana Petrášková, MBA	tel: 515 257 109	e-mail: rednei@domovbozice.cz
ZÁSTUPCE ŘEDITELE	Adriana Dojčarová	tel: 515 257 108	e-mail: dojcarova@domovbozice.cz
KRAJ	Jihomoravský	OBEC	Božice
KRAJSKÝ ÚŘAD	Jihomoravského kraje	STAVEBNÍ ÚŘAD	Hrušovany nad Jevišovkou

NÁZEV STAVBY			
Domov Božice, příspěvková organizace – EPS			
STAVEBNÍ OBJEKT	SO - 02 SPRÁVNÍ BUDOVA		
ČÁST	D.1.4.1 - POŽÁRNĚ BEZPEČNOSTNÍ ŘEŠENÍ – ELEKTRICKÁ POŽÁRNÍ SIGNALIZACE		

NÁZEV VÝKRESU			mřítko:	č. výkresu:
PŮDORYS 1NP			1 : 75	08
číslo zakázky:	členění dokumentace:	datum tisku:	formát:	evídenční číslo:
PN23080	D.1.4	12/2023	8 x A4	PN23080
				DPS